



UNIVERSIDAD DE
COSTA RICA

SEP Sistema de
Estudios de Posgrado



ESPECIALIDAD EN
BACTERIOLOGÍA MÉDICA

NA 1.25

DESCRIPCIÓN

La Especialidad en Bacteriología Médica está dirigida a Microbiólogos Químicos Clínicos. Al finalizar su aprendizaje, el estudiante alcanza su competencia como especialista en la bacteriología médica y será capaz de:

- Realizar trabajos de investigación en su área formativa y estudios de diferente índole con equipos multidisciplinarios.
- Evaluar técnicas de laboratorio dentro de su competencia en el área bacteriológica.
- Evaluar la sensibilidad, especificidad y valores predictivos de las metodología empleadas para el diagnóstico bacteriológico.
- Mejorar e implementar los sistemas de diagnóstico bacteriológico mediante criterio técnico y evaluación racional de los elementos necesarios para su ejecución.
- Analizar, optimizar e interpretar los datos obtenidos en el laboratorio de bacteriología.

PERFIL PROFESIONAL

Formamos profesionales, docentes e investigadores capaces de ejecutar labores de diagnóstico clínico y labores de servicio en el campo de la bacteriología, y estar preparados para administrar en forma integral laboratorios especializados.



DURACIÓN

Dos años.



DEDICACIÓN DE TIEMPO

Veinte horas semanales.



OFERTA DE CURSOS

Los cursos se ofrecen semestralmente, en horario diurno.



ADMISIÓN

[Calendario de admisión](#)

1. Llenar el [formulario de admisión](#) y enviarlo, de acuerdo con el procedimiento indicado.
2. Adjuntar al formulario las [cartas de recomendación \(Letter of Recommendation\)](#).
3. El SEP enviará a la persona solicitante un comunicado oficial del resultado de su proceso de admisión.



COSTOS

[Maestría de financiamiento complementario](#)



TFIA

[Formato de presentación de trabajo final de graduación](#)

REQUISITOS INGRESO

Para solicitar ingreso a una especialidad los postulantes deberán suministrar:

- Currículum vitae con fotografía.
- Título de Licenciatura en Microbiología y Química Clínica o equivalencia para extranjeros.
- Certificación del promedio ponderado de carrera.
- Carta de permiso de la de la jefatura inmediata para realizar la Especialidad.
- Examen de conocimientos.
- Además, deberá presentar certificación de conocimiento del idioma inglés o presentar un examen que será aplicado por la coordinación de la Especialidad, antes de ingresar o durante el primer semestre.
- [Más información.](#)



PLAN DE ESTUDIOS

El plan de estudios consta de 43 créditos, y está organizado de la siguiente manera:

1. Cursos, 27 créditos.

2. Seminarios, 4 créditos. En estos seminarios los estudiantes presentarán, revisarán y discutirán los procedimientos en el diagnóstico bacteriológico, abarcando la toma y transporte de muestras clínicas, técnicas de observación microscópicas, aislamiento, cultivo e identificación de microorganismos y serología. Como objetivo final se elaborará una propuesta para un manual de procedimientos en Bacteriología Médica, que los estudiantes deberán evaluar a lo largo de las residencias hospitalarias.

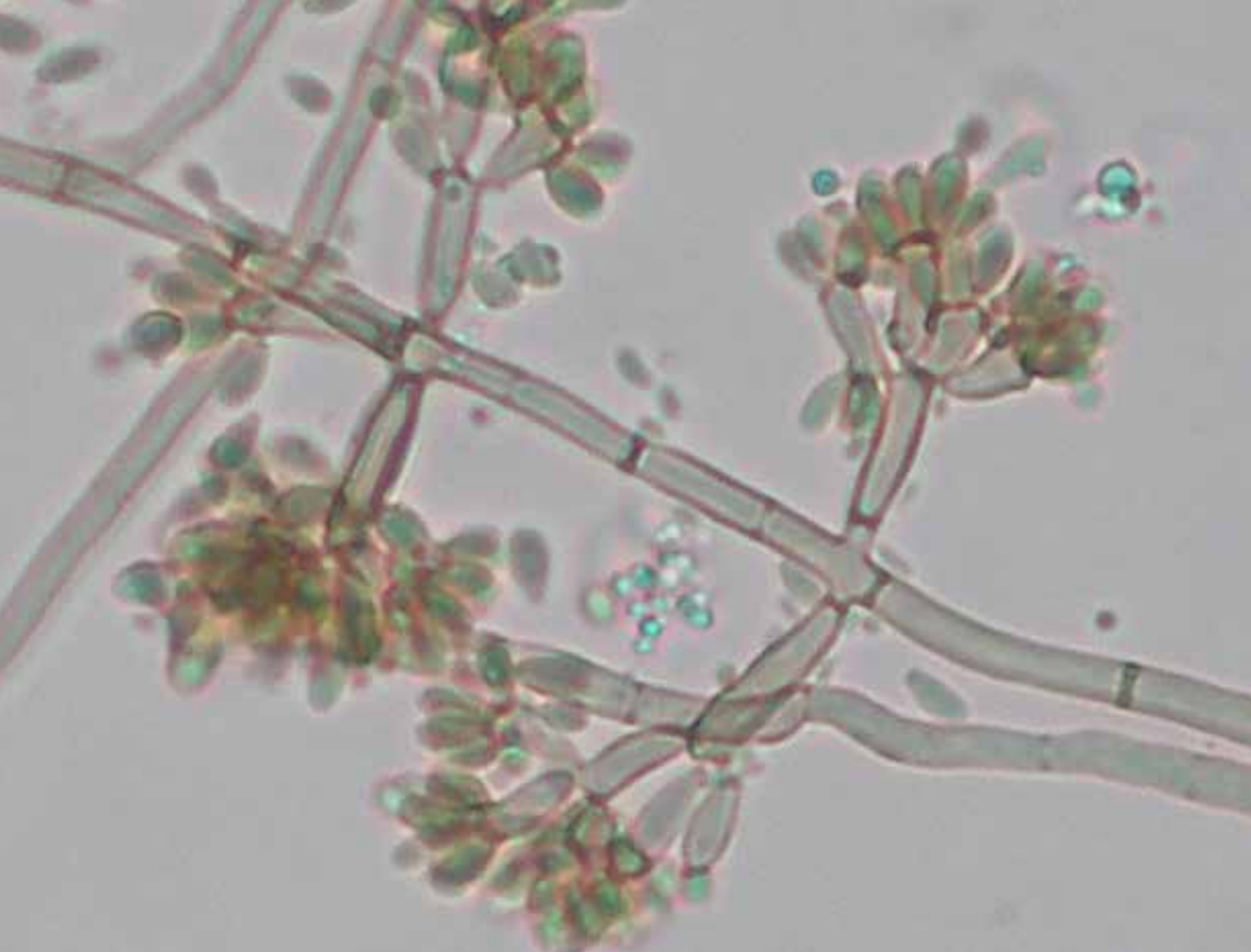
3. Residencia hospitalaria, 12 créditos. Las residencias hospitalarias consisten en prácticas dirigidas en las secciones de bacteriología de hospitales clase A. El estudiante tomará y procesará, cuando sea pertinente, todo tipo de muestras clínicas que se trabajan rutinariamente en esos centros hospitalarios. Conjuntamente con el profesor coordinador y el jefe de división, revisará los procedimientos empleados en ese centro para:

- Toma y procesamiento de muestras.
- Aislamiento y caracterización morfológica, bioquímica y serológica de las bacterias en muestras clínicas.
- Pruebas de susceptibilidad a gentes antimicrobianos.

Con base en esta revisión teórica y práctica, se sugerirán las modificaciones pertinentes para ajustar dichos procedimientos al óptimo deseable.



Sigla	Nombre del Curso	Créditos	Horas
I CICLO			
PF7915	Métodos Bioestadísticos	3	3
PF8301	Residencia Hospitalaria I	3	8
PF8302	Seminario de Bacteriología Médica I	1	2
PF8315	Estructura y Fisiología Bacteriana	3	3
II CICLO			
PF8300	Bacteriología Médica Avanzada	2	3
PF8303	Tópicos en Bacteriología Médica I	3	3
PF8304	Seminario de Bacteriología Médica II	2	2
PF8311	Inmunobacteriología	3	3
III CICLO			
PF8305	Residencia Hospitalaria II	3	8
PF8306	Tópicos en Bacteriología Médica II	3	3
PF8307	Seminario de Bacteriología Médica III	1	2
PF8316	Antimicrobianos	3	3
IV CICLO			
PF8310	Control de Calidad en el Laboratorio Microbiológico	2	2
PF8313	Enseñanza de la Bacteriología	3	3
PF8314	Principios de Infectología	5	3
PF8317	Diagnóstico Bacteriológico	3	8
TOTAL		43	



PPEMic Programa de Posgrado en
Especialidades en Microbiología

Facultad de Microbiología
Tel.: (506) 2511-3958
codem@sep.ucr.ac.cr
www.codem.sep.ucr.ac.cr

SEP Sistema de
Estudios de Posgrado

Diagonal a la Facultad de Artes
Ciudad Universitaria Rodrigo Facio
Tel.: (506) 2511-1400
www.sep.ucr.ac.cr
posgrado@sep.ucr.ac.cr